

<i>Doc no</i> BC-016	<i>Título do doc.</i> <b>Instruções de uso (IU)</b>	 <b>LABRIDA</b>
-------------------------	--	---

**Labrida BioClean®**

**PT**

### **Manual do usuário para o Labrida BioClean®**

Leia com atenção antes do uso.

#### **Descrição do produto**

O Labrida BioClean® é um dispositivo dentário com uma extremidade operacional de quitosana de degradação rápida fixada a uma haste de aço inoxidável revestida com polipropileno.

O Labrida BioClean® é um dispositivo descartável para limpeza mecânica de implantes dentários/dentes com inflamação nos tecidos moles adjacentes (gengivas). O Labrida BioClean® deve ser substituído sempre houver desgaste visível. Para remover detritos das cerdas, a escova deve ser lavada em solução salina estéril durante o tratamento. O Labrida BioClean® não pode ser reesterilizado e usado uma segunda vez.

#### **Propriedades/funções**

O Labrida BioClean® é indicado para o desbridamento suave do implante/dente sem causar dano à superfície do implante/dente. A quitosana do Labrida BioClean® é suave aos tecidos moles e qualquer resíduo remanescente após o uso se dissolve e não induz reações inflamatórias pela presença de corpo estranho. O tubo de polipropileno que reveste a haste protege contra danos ou descoloração de material prostético retido no implante dentário/dente.

O Labrida BioClean® reduz o tempo de tratamento e permite uma limpeza mecânica suave e eficiente de implantes dentários e dentes que apresentem inflamação nos tecidos moles adjacentes.

#### **Indicações**

O Labrida BioClean® se destina à limpeza de implantes dentários e/ou dentes osseointegrados (profundidades da bolsa  $\geq 4\text{mm}$ ).

<p>Doc no BC-016</p>	<p>Título do doc. <b>Instruções de uso (IU)</b></p>	
--------------------------	---	---

## Instruções de uso

O Labrida BioClean® destina-se exclusivamente a uso profissional. É necessário acesso a unidade dentária e iluminação apropriada.

1. Abra a parte frontal da caixa deslizando lateralmente a caixa interna.



2. Leia o cartão de IU que indica a página da internet onde estão as Instruções de uso em seu idioma. Estude atentamente as IU.



3. Abra 1 (uma) embalagem.



4. Coloque cuidadosamente o suporte com o Labrida BioClean® em solução salina estéril.



5. Deixe-o em imersão por pelo menos dois minutos. As fibras de quitosana aumentam de volume, tornam-se macias e flexíveis, e atingem a resistência ideal.
6. Remova o Labrida BioClean® do suporte. Evite tocar nas cerdas azuis da escova com os dedos ou instrumentos pois isto pode danificar os filamentos de quitosana.

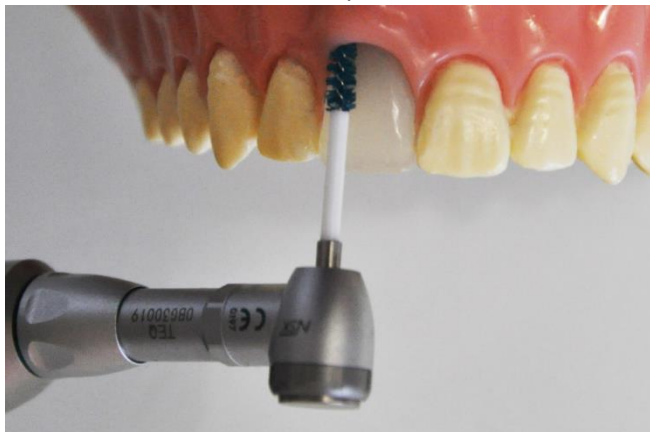


7. Encaixe a escova em uma broca dentária oscilante. A oscilação melhora a usabilidade e a durabilidade do Labrida BioClean®.



<p>Doc no BC-016</p>	<p>Título do doc. <b>Instruções de uso (IU)</b></p>	 <p><b>LABRIDA</b></p>
--------------------------	---	---

8. Posicione a escova cuidadosamente dentro da bolsa em torno do implante ou dente antes de colocar a broca em funcionamento. Oscile, usando movimentos de exploração, sem aplicar pressão ou força. Mantenha contato com o implante ou dente durante todo o procedimento.



9. Lave a região do peri-implante e/ou a bolsa dental com solução salina estéril após o tratamento com o Labrida BioClean®.

Brocas rotacionais não são aconselhadas.

Este produto não é indicado para velocidades de rotação superiores a 2000 rpm. Quando a velocidade rotacional é muito alta, a extremidade de uso do produto será destruída, a haste pode quebrar e a escova pode se desprender do mandril de metal.

Certifique-se de que o produto penetre entre o implante/dente e o tecido adjacente, pois isto pode causar lesão ao paciente ou dano ao implante/dente, ou fazer com que a haste se desprenda do mandril. Lave bem a superfície do implante com solução salina estéril ao terminar o desbridamento.

### Contraindicações

O Labrida BioClean® não deve ser usado:

- Em pacientes com uma pontuação ASA  $\geq 3$ .
- Em pacientes que relataram uma reação alérgica ou incompatibilidade com quitosana, aço inoxidável, cola ou polipropileno.
- Em implantes clinicamente móveis.
- Em implantes recém-assentados e implantes não osseointegrados.
- Próximo a grandes nervos e vasos sanguíneos, caso haja risco de dano estrutural.

### Efeitos colaterais

O Labrida BioClean® é constituído por quitosana (a extremidade operacional), aço cirúrgico, e propileno (a haste). Quitosana raramente causa efeitos colaterais, mas o Labrida BioClean® não deve ser usado em

<i>Doc no</i> BC-016	<i>Título do doc.</i> <b>Instruções de uso (IU)</b>	 <b>LABRIDA</b>
-------------------------	--	---

pacientes que relatam terem alergia, hipersensibilidade ou reações negativas ou incompatibilidade com quitosana, aço ou polipropileno.

O uso negligente do produto pode causar lesão ao paciente e danificar o implante ou o equipamento. Leia as instruções contidas neste Manual do usuário do Labrida BioClean® atentamente, e não faça mau uso do produto.

### **Advertências e precauções**

- O Labrida BioClean® não é um substituto para cirurgia.
- O Labrida BioClean® é um produto descartável para uso único.
- Por haver risco de infecção, o produto deve ser descartado após o uso.
- O produto não pode e não deve ser reesterilizado.
- O produto não deve ser usado se a embalagem interna não estiver mais selada, se estiver danificada, ou visualmente contaminada.
- O produto não deve ser usado se estiver danificado.
- O produto não deve ser usado se a data de validade estiver expirada.

O risco de complicações pode ser minimizado através da seleção correta do paciente, utilizando rotinas operacionais recomendadas e através do uso correto do Labrida BioClean® (Incluindo observância das instruções contidas nos parágrafos sobre contraindicações, advertências e precauções listadas acima). Em caso de inalação ou deglutição da escova ou partes dela (exceto das fibras de quitosana), encaminhe o paciente imediatamente para atendimento médico apropriado.

### **Informações adicionais**

Visite nosso site ([www.labrida.no](http://www.labrida.no)) para informações e atualizações adicionais sobre o Labrida BioClean®.

### **Validade**

A validade de todas as versões anteriores do manual do usuário expira após a publicação de qualquer nova versão.

### **Informações sobre pedidos**

REF LBC2013.0001

Labrida BioClean®

O Labrida BioClean® é fabricado pela LABRIDA AS

CE 2460

<i>Doc no</i> BC-016	<i>Título do doc.</i> <b>Instruções de uso (IU)</b>	 <b>LABRIDA</b>
-------------------------	--	---

**LABRIDA AS**

Slemdalsveien 1, 0369 Oslo, Noruega

[post@labrida.no](mailto:post@labrida.no)

[www.labrida.no](http://www.labrida.no)